

## Megaborn en CO<sub>2</sub> uitstoot

In deze eerste nieuwsbrief van 2021 gaan we het hebben over de voortgang van onze duurzamer wordende organisatie. Net als bij de vorige nieuwsbrief verkeren we nog steeds in de ban van COVID-19. Dit heeft uiteraard een effect gehad op onze footprint. We nemen jullie graag mee naar de resultaten en andere wijzigingen die we hebben doorgevoerd.



## Footprint

In 2020 heeft Megaborn de Footprint aangepast en aangevuld. Ook is sinds de eerste helft van 2020, 2019 het nieuwe referentiejaar. We hebben als nieuwe doelstelling om in 2025 18% minder CO<sub>2</sub> uit te stoten dan in dit referentiejaar (2019).

De Footprint van 2020's eerste helft omvat:

- Uitstoot scope 1: 15,49 ton
- Uitstoot scope 2: 10,56 ton
- Uitstoot scope 3: 19,32 ton
- **Totale uitstoot scope 1 & 2: 26,05 ton**

Uitstoot per categorie SCOPE 1 en 2 2020-1H

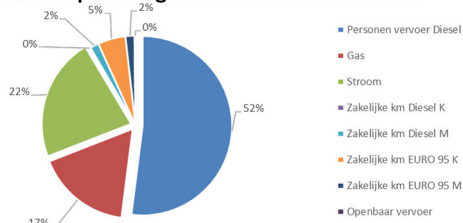


Diagram 1 Uitstoot per categorie

Diagram 2 laat het verloop over tijd zien. Zoals zichtbaar zijn de scope 1 & 2 emissies met 9,18 ton gedaald. Dit is het effect van de minder gereden kilometers in de coronacrisis, nieuwe EV's en een nauwkeurigere meting van het kantoorverbruik.

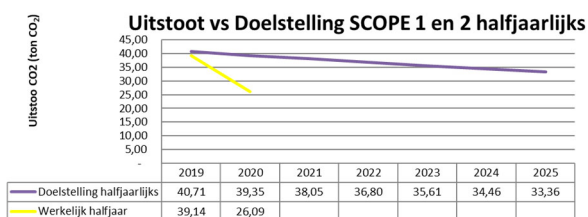


Diagram 2 uitstoot vs doelstelling scope 1 & 2.

	REF. JR. 1H- 2019	2020-1H
Totaal uitstoot CO2 Scope 1 & 2	39,14	26,09
FTE	24,20	26,03
<b>Uitstoot per FTE</b>	<b>1,62</b>	1,00
Uitstoot CO2 scope 1	22,29	15,49
Uitstoot per FTE	0,92	0,60
Uitstoot CO2 scope 2	16,85	10,59
Uitstoot per FTE	0,72	0,41
Uitstoot CO <sub>2</sub> Scope 3	19,75	19,32
Uitstoot per FTE	1,22	0,96

Tabel 2 CO<sub>2</sub> uitstoot per Fte

In de tabel hiernaast staat de uitstoot per FTE weergegeven.

## Een betere footprint berekening.

In oktober is Megaborn begonnen met het compleet vernieuwen van de CO<sub>2</sub> prestatieladder in lijn met de vernieuwingen van het kwaliteitshandboek. Het doel hierbij was om de wijzigingen van de nieuwe versie van de ladder te verwerken, de kans op fouten te verminderen en het uitwerken van alle gevraagde gegevens voor de ladder zo eenvoudig mogelijk te maken. Hierdoor zullen we in de toekomst minder tijd bezig zijn met het updaten en is de kans op fouten kleiner. De wijzigingen zijn als volgt:

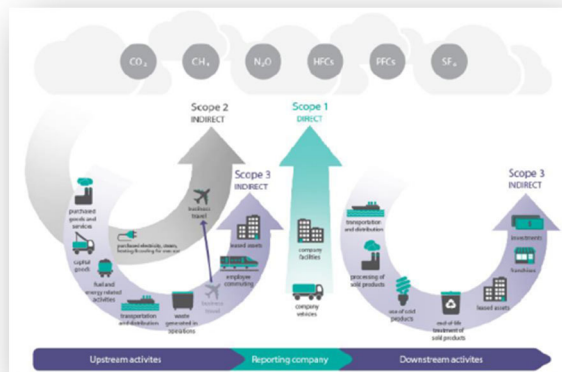
- Zakelijke kilometers horen nu bij scope 3.
- Alle documenten zijn aan elkaar gelinkt.
- Alle gas en elektriciteit gebruiksgegevens van de kantoren zijn nu gebaseerd op echte cijfers en niet langer op extrapolaties
- De laadpaal bij de Waardenburcht is toegevoegd.
- Meer inzicht voor alle medewerkers

## Alternatief rijden.

Sinds de afgelopen nieuwsbrief zijn er 2 laadpunten geïnstalleerd bij kantoor Waardenburg en heeft een collega een Renault Zoë in ontvangst genomen. Ook heeft een medewerker een elektrische auto in de private lease genomen. Dit zal een aanzienlijk positief effect hebben op de CO<sub>2</sub>- footprint.

## Nieuw! initiatief

Megaborn is sinds dit jaar bezig met een nieuw sectorinitiatief. Namelijk de emissieloze bouwplaats! Megaborn deelt zijn kennis en doet ook kennis op over dit onderwerp. Hierbij moet men denken aan emissieloos materieel, uitstoot beperkende maatregelen en inventariseren welke oplossingen al op de markt beschikbaar zijn. Hierbij kan men ook denken aan HVO's (hydro treated vegetable oil) als een duurzaam alternatief voor diesel. Zo zijn collega's al langs geweest bij Pon Caterpillar voor informatie en een tour betreffende de volledig elektrische 20 ton graafmachine, en is er een vertegenwoordiger van Futurefuels lang geweest om alle relevante informatie omtrent HVO's te delen met Megaborn. Hier wordt momenteel een memo voor opgesteld die ook gedeeld zal worden.



## Steeds bewuster!

Met regelmaat wordt de CO<sub>2</sub>-uitstoot besproken binnen de organisatie en op verschillende niveaus. Zoals bij het kwartaaloverleg, het pop- en beoordelingsgesprekken.

Megaborn wil hiermee bewustzijn creëren dat ieder op de hoogte is van waar Megaborn staat, wat Megaborn voor doel heeft en wat eenieder zelf kan bijdragen (bijv. bewust kiezen voor een bepaalde vergaderlocatie). Heb je een goed idee?

Goede ideeën ten aanzien van reduceren van CO<sub>2</sub>-uitstoot zijn natuurlijk altijd welkom. Deze kunnen gemeld worden door middel van een mail ([info@megaborn.com](mailto:info@megaborn.com)).

## Zuinig rijden

Megaborn stimuleert nog altijd medewerkers om zuiniger te rijden. Blijf aandacht besteden aan minder snel accelereren, ramen dichthouden, banden spanning op orde houden, het gebruiken van cruise control, geen onnodig zware objecten in de auto. Ook adviseren we collega's om zelfs na 19:00 100 of 110 km/u te blijven rijden. Op de website van TU Delft is meer te vinden over de effecten van deze maatregel. [Klik daarvoor hier](#).



techniek met beleid

Steenweg 17b  
4181 AJ Waardenburg

0418 65 4900  
[info@megaborn.com](mailto:info@megaborn.com)  
[www.megaborn.com](http://www.megaborn.com)  
[www.werkenaanduurzaamheid.nl](http://www.werkenaanduurzaamheid.nl)